

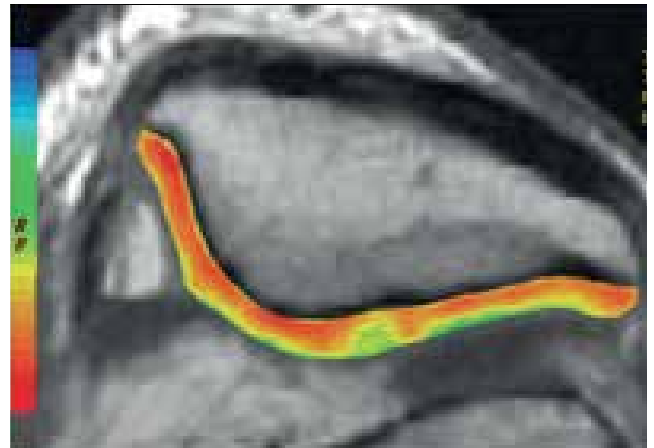
Siempre a la vanguardia en Resonancia Magnética

# CARTIGRAM

- **Definición:** Técnica que nos permite evaluar el cartílago articular mediante un mapa de colores, puede detectar lesiones antes que las secuencias convencionales.
- **Descripción:** Se basa en el alineamiento del colágeno, ya que estos se disponen característicamente en cada capa del cartílago.
- **Aplicaciones:**
  1. Evaluación de condromalacia o defectos condrales del hombro, codo, muñeca, cadera, rodilla, tobillo y cualquier cartílago hialino.
  2. Detección de condromalacia temprana.



*Cartílago uniforme*



*Esta imagen de Cartigram demuestra la prolongación de los valores del T2 focal sobre la faceta lateral, indicando la orientación anormal del colágeno.*