

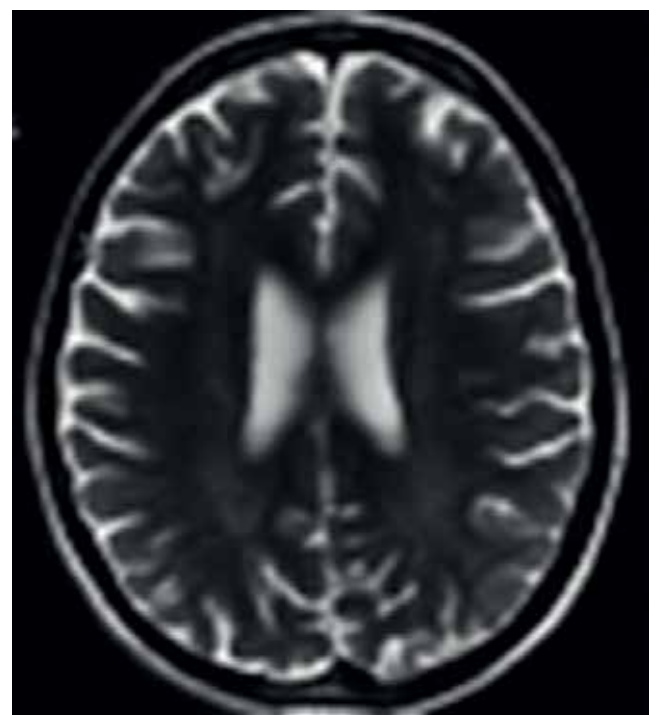
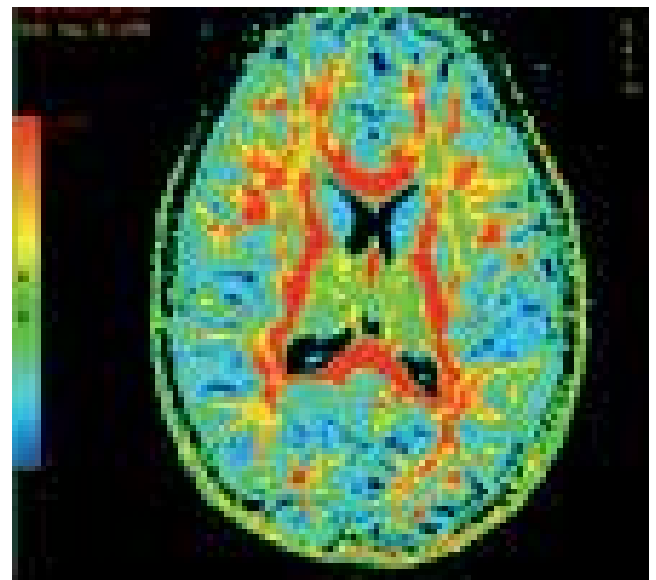


Siempre a la vanguardia en Resonancia Magnética

# Fracción de Anisotropía

- **Definición:** Es un estudio de difusión avanzada que añade una nueva información a los estudios convencionales.
- **Descripción:** En las imágenes convencionales que conocemos pueden ser "normales" pero en los mapas de fracción de anisotropía fácilmente se pueden ver la anomalía. En pacientes con epilepsia la fracción de anisotropía ayuda a encontrar algunas regiones anormales sutiles, difíciles de definir a través de los métodos convencionales. En pacientes con traumatismos y psiquiátricos la fracción de anisotropía muestra mucho mas regiones afectadas que las observadas en las secuencias convencionales.
- **Aplicaciones:**  
Detectar zonas sutiles de polimicrogria, evaluación de gliomatosis cerebral, hipoxia, epilepsia del lóbulo temporal, desordenes psiquiátricos.

POLIMICROGIRIA



GLIOMATOSIS CEREBRAL

