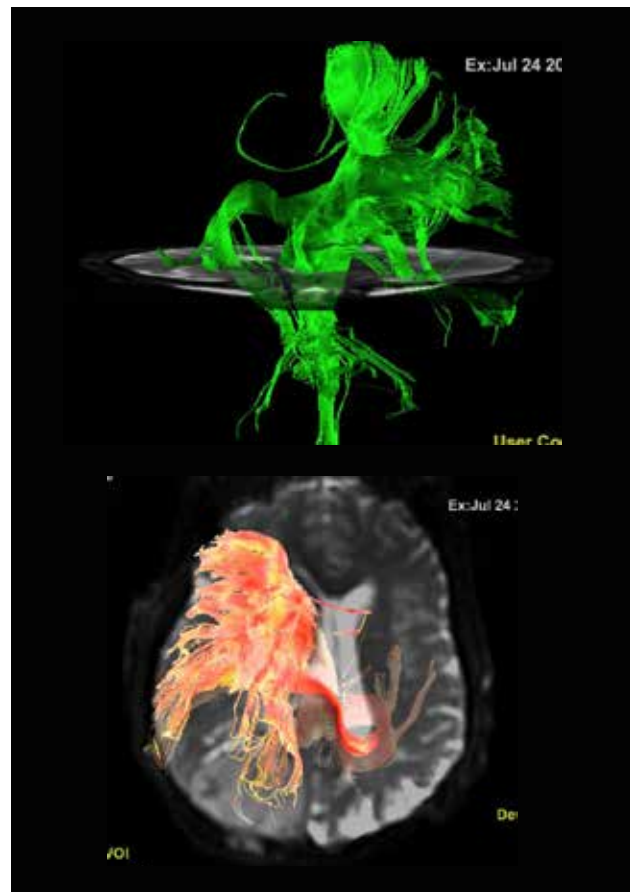




Siempre a la vanguardia en Resonancia Magnética

TRACTOGRAFÍA

- **Definición:** Es una técnica no invasiva de resonancia magnética que permite la visualización in vivo de las fibras de la sustancia blanca.
- **Descripción:** Se basa en la difusión que es la propiedad física que describe el movimiento aleatorio de moléculas como el agua. Permite evaluar fibras de asociación (que interconectan áreas corticales de un mismo hemisferio), fibras de proyección (que interconectan áreas corticales con los núcleos basales, el tálamo, tronco cerebral y la médula espinal) y fibras comisurales (cuerpo caloso, comisura anterior, posterior). Nos permite evaluar las vías nerviosas entre ellas la vía piramidal.



● Aplicaciones:

- Herramienta poderosa en el estudio preoperatorio que permite obtener un mapa subcortical de áreas funcionales.
- Reduce la duración de la cirugía, la fatiga del paciente y las crisis intraoperatorias.
- Ayuda a la preservación del haz cortico-espinal.
- En lobectomias temporales la tractografía de las radiaciones ópticas puede mostrar la variabilidad del asa de Meyer previa a la cirugía y ayuda a predecir déficits visuales postquirúrgicos.
- Ofrece información en malformaciones congénitas, afección hipóxico-isquémica, enfermedades desmielinizantes o neurodegenerativas.



Tractografía donde se observa el daño de la vía piramidal derecha.